

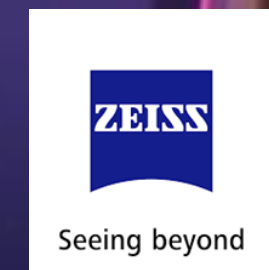
A close-up photograph of a human eye with a contact lens. The eye is looking slightly to the right. The contact lens is visible on the cornea, reflecting light. The background is a soft, out-of-focus purple and blue gradient.

La santé visuelle au RDV du Bien Être des salariés

25 avril

Webinar


DiotSiaci

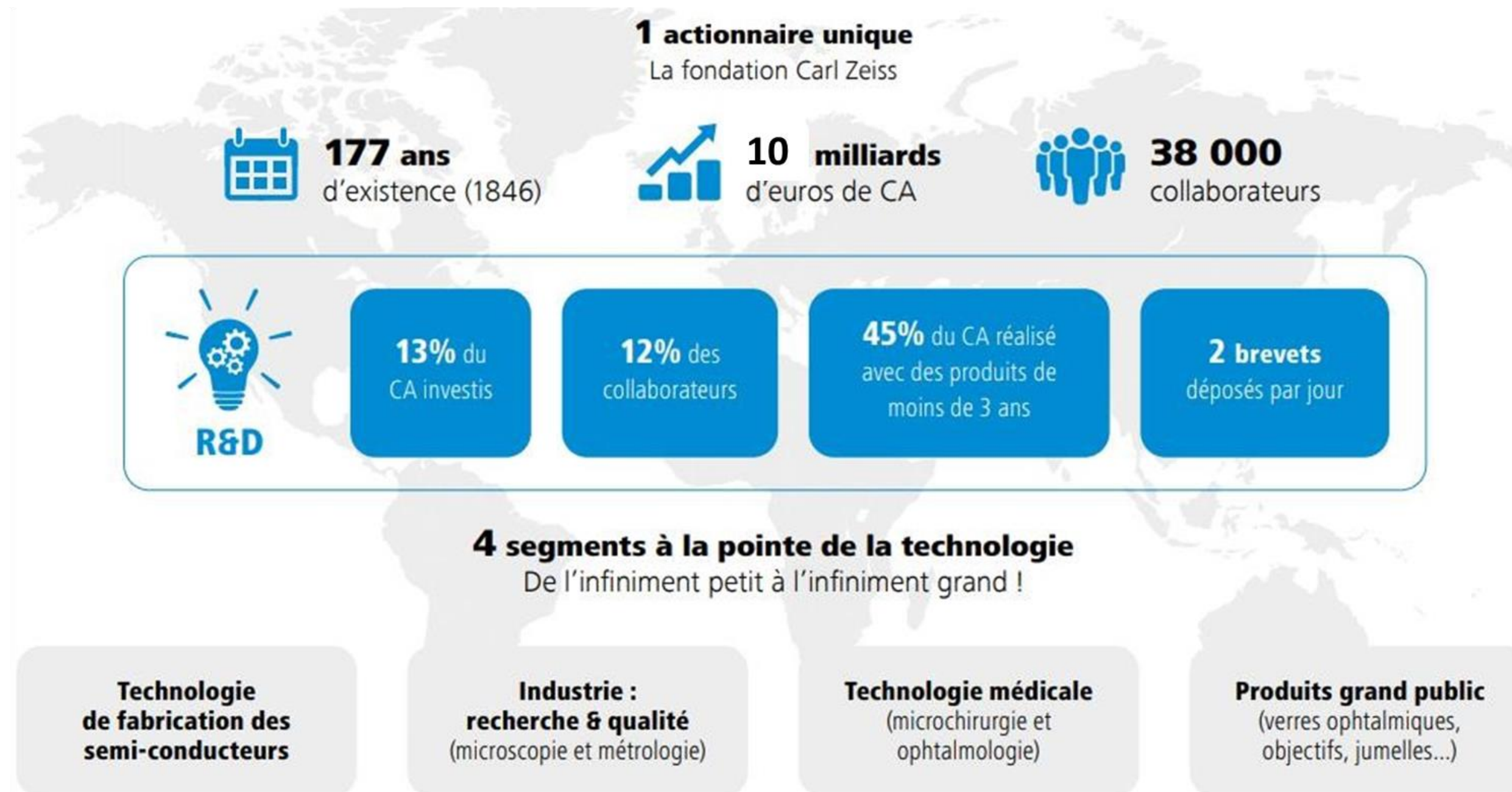


A woman with brown hair, wearing a white head-mounted display (HMD) and a blue denim jacket, is looking through a white and black microscope. A man's face is partially visible on the right, also looking through the microscope. The background is a blurred laboratory setting. An orange banner is overlaid on the left side of the image.

La fondation Zeiss et Diot-Siaci

ZEISS, un acteur innovant

EXPERT DANS LES DOMAINES DE L'OPTIQUE





A propos

Plus de 860 collaborateurs

ZEISS, unique acteur, a intervenir dans le dépistage visuel, la prévention, la chirurgie, le diagnostic et le suivi de pathologies oculaires.

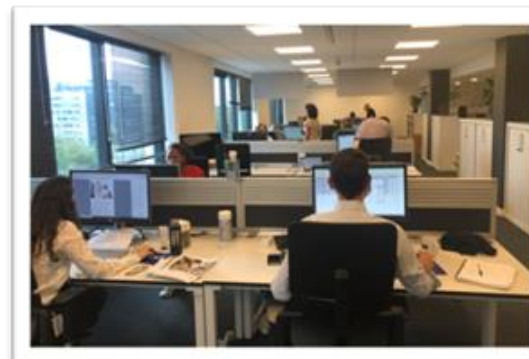


Vision



Fougères
Carl ZEISS Vision
Fabrication de verres progressifs

Médical



Rueil Malmaison
MEDITEC
Equipements médicaux

Métrologie



La Rochelle
*Fabrication d'implants
intraoculaires*



Neuville sur Oise
Métrologie

Les éléments à prendre en compte

DES IMPACTES AU QUOTIDIEN



Les UV

Travailler en extérieur, les UV sont nocifs pour les yeux des collaborateurs.



La lumière bleue

Pour tous les collaborateurs, que ce soit au bureau ou chez soi, la lumière bleue touche aujourd'hui toute la population.



La visibilité sur la route


La sécurité routière est primordiale pour les collaborateurs sur la route et la maîtrise de celle-ci passe également par la vue.



Etude & Chiffres clés

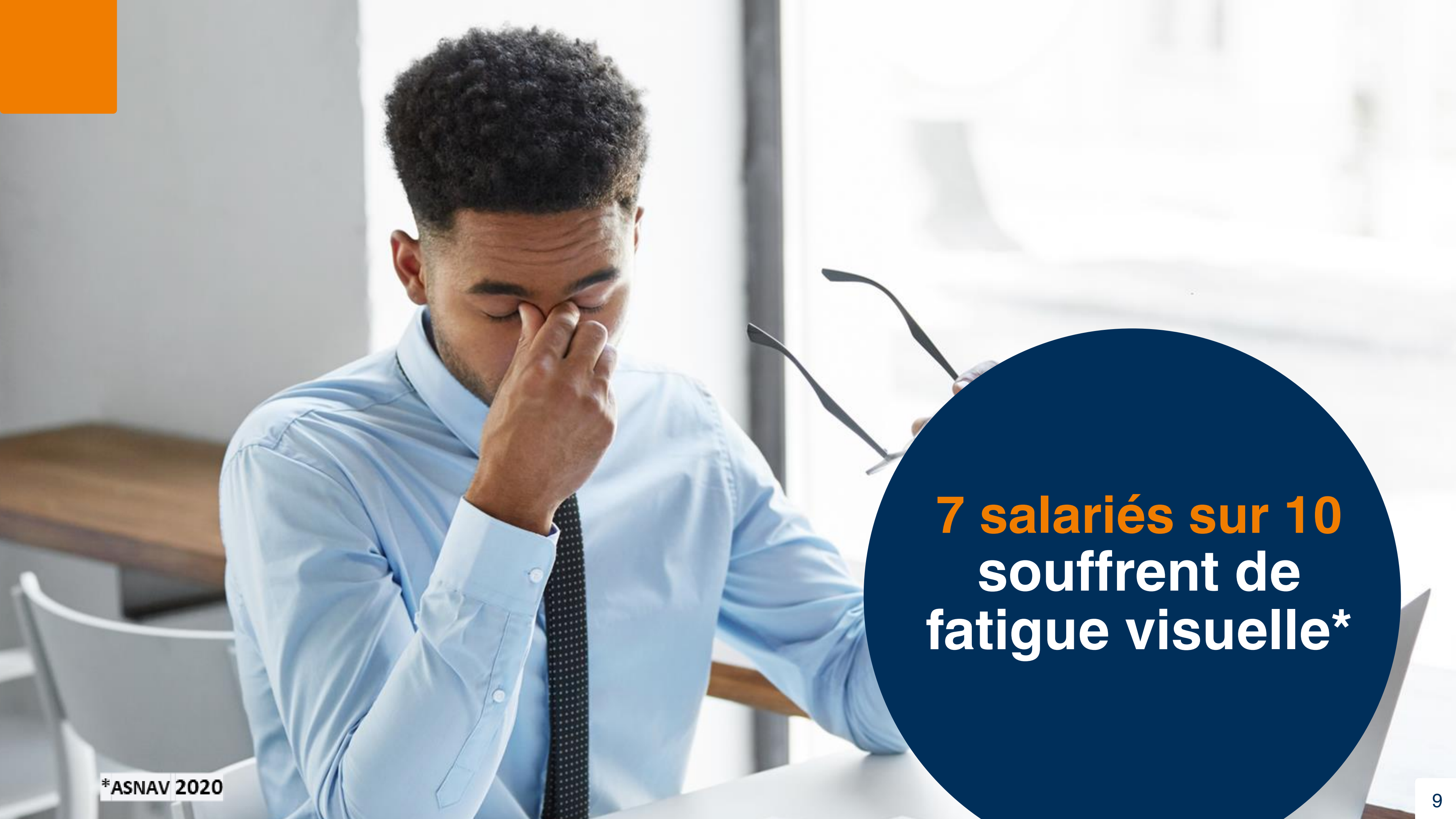


80%
des informations
transmises au
cerveau sont
visuelles



1 salarié sur 2
ne porte pas
systématiquement
sa correction
visuelle*

*ASNAV 2020



**7 salariés sur 10
souffrent de
fatigue visuelle***

**Maux
de tête ?**



**Sensations
d'irritations ?**



**Douleurs
cervicales ?**




Flou visuel ?

12h14
**Temps passé
devant un écran
par jour
par personne**

*Temps moyen pour la population française

#ASNAV 2020

A close-up photograph of a woman with long brown hair and black-rimmed glasses. She is looking down and to the right with a pained or frustrated expression, her forehead wrinkled. Her right hand is raised to her neck, with her fingers resting on the side of her head. She is wearing a light blue button-down shirt. The background is a soft, out-of-focus indoor setting. In the top left corner, there is a solid orange square. A large dark blue circle is overlaid on the left side of the image, containing white and orange text. At the bottom left, there is a small white box with black text, and at the bottom right, there is a small white box with black text.

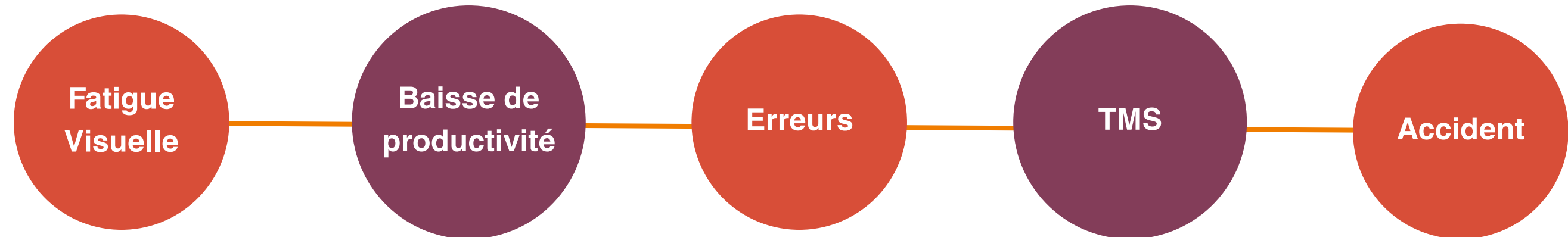
**Une absence ou
inadaptation
d'équipement
optique engendre
douleurs cervicales
et dorsales**



20%
des accidents
de la route sont
liés à des
problèmes de
vue*

Les répercussions d'une mauvaise prise en charge visuelle pour un employeur

L'absence ou port d'équipement optique inadapté entraîne :



Arrêt de Travail, Incapacité

6 M€/jour de perte de productivité entraînée par la mauvaise vision*
+ de 20% de gains de productivité grâce à une correction de la vision**



Du Curatif au Préventif pour un confort visuel préservé et une meilleure qualité de vie

POURQUOI ATTENDRE ?



PRÉVENTION



CONSULTATION



**DIAGNOSTIC
D'UN DEFAUT
REFRACTIF
ET/OU DE
MALADIES
OCULAIRES**



SUIVI

Un engagement plus fort pour préserver la santé visuelle de vos salariés

POUR VOS SALARIES

Précurseur et mobilisé dans la **Prévention**

Acteur de la santé de vos salariés en leur permettant d'améliorer leur vue et leur qualité de vie « **Bien voir, pour bien vieillir** »

Pallier troubles visuels ou pathologies oculaires ayant des répercussions aux quotidiens (productivité, difficultés à conduire, accidents ...)

POUR VOTRE ENTREPRISE

Pour **7 dirigeants sur 10**, il est du rôle de l'entreprise de « tenir compte de la santé de ses salariés »

#Productivité

La préservation de la vue est un élément important de **Qualité de Vie et de Conditions de Travail**

#RSE

Prendre soin des salariés est une motivation à ancrer dans l'entreprise
#Marque Employeur

PROMOTEUR

ACTEUR

ENGAGE

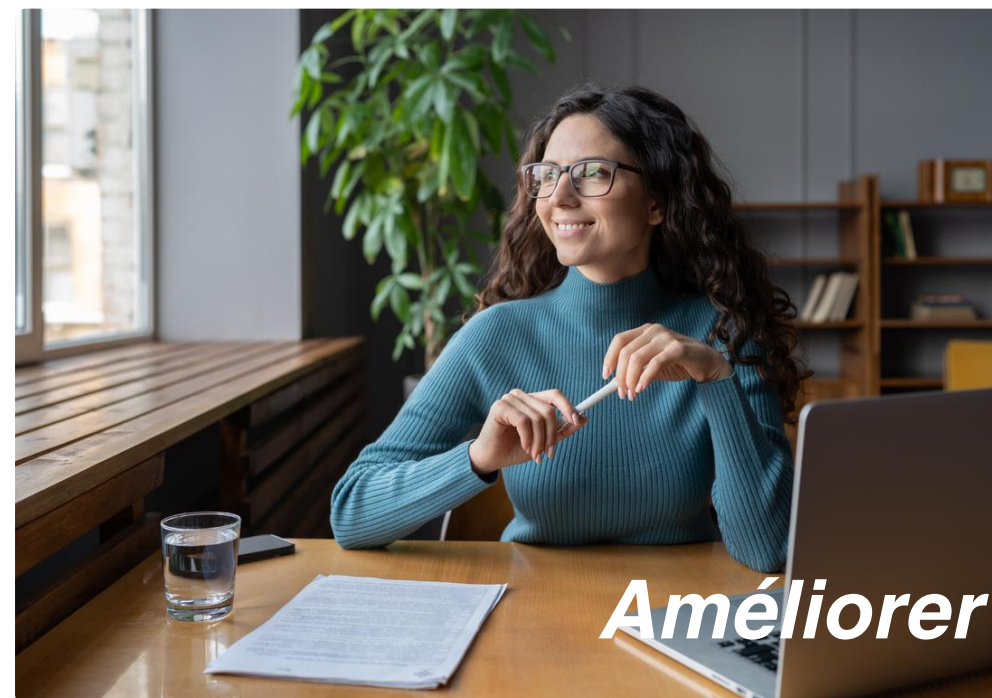
Informez, Prévenez & Dépistez

POUR



Sensibiliser

sur les impacts liés à une mauvaise prise en charge visuelle et empêcher les complications à long terme



Améliorer

la vue et la qualité de vie de vos adhérents / salariés



Informez et orientez

sur les solutions optiques les plus pertinentes (usages/besoin/secteurs d'activité)

Interventions (sur site ou en webinar) :

- Mieux appréhender le fonctionnement de la vision : anatomie, mécanisme, vision binoculaire
- Comprendre les troubles de la vision : myopie / hypermétrope/presbytie/strabisme
- Informer sur l'importance du repérage/du diagnostic / du suivi visuel
- 4 thématiques proposées

Repérages sur site :

- Pour les emmétrope, répondre à la question "Ai-je une perte d'acuité visuelle ?"
- Pour les porteurs de lunettes, répondre à la question "Mon équipement est-il toujours adapté?"
- Test de la vue grâce à une technologie de pointe et des machines professionnelles
- Suivant les résultats les intervenants pourront ensuite orienter au mieux les collaborateurs

Les interventions sur site

Plénière + Repérage visuel individualisé

OBJECTIFS

- **Délivrer des conseils et astuces personnalisés à vos salariés pour plus de confort visuel au quotidien**
- **Donner la possibilité au salarié de tester son acuité visuelle et, pour les porteurs vérifier si l'équipement optique est toujours adapté**
- **En fonction des résultats du repérage visuel, orienter le salarié vers le professionnel de la vision le plus approprié (et son réseau de soins)**
- **Guider le salarié dans le choix d'un équipement optique adapté à son usage et ses besoins**



Le contenu du service

★ CONFÉRENCE

- ✓ Donner aux collaborateurs les bons outils et les clés de compréhension de leur santé visuelle.
- ✓ 4 thématiques
Format d'1h30
Min 50 participants
Presentiel ou webinar

★ REPÉRAGES VISUELS INDIVIDUELS

- ✓ Permettre à l'ensemble des salariés de contrôler leur vue et de vérifier (pour les porteurs de lunettes) si les équipements sont toujours adaptés à leur vue.
- ✓ 22 contrôles visuels sur une journée de 7h

★ SUPPORTS

- ✓ Un livret santé visuelle individuelle
- ✓ Goodies
- ✓ Questionnaire de satisfaction
- ✓ Fiche mémo





Merci

N'HÉSITEZ PAS À POSER VOS QUESTIONS DIRECTEMENT DANS LE CHAT



DiotSiaci

The logo for DiotSiaci features a stylized, curved graphic above the text. The graphic is a gradient shape that starts with a dark blue on the left and transitions to a bright orange on the right, resembling a swoosh or a stylized 'D'.

Seeing beyond